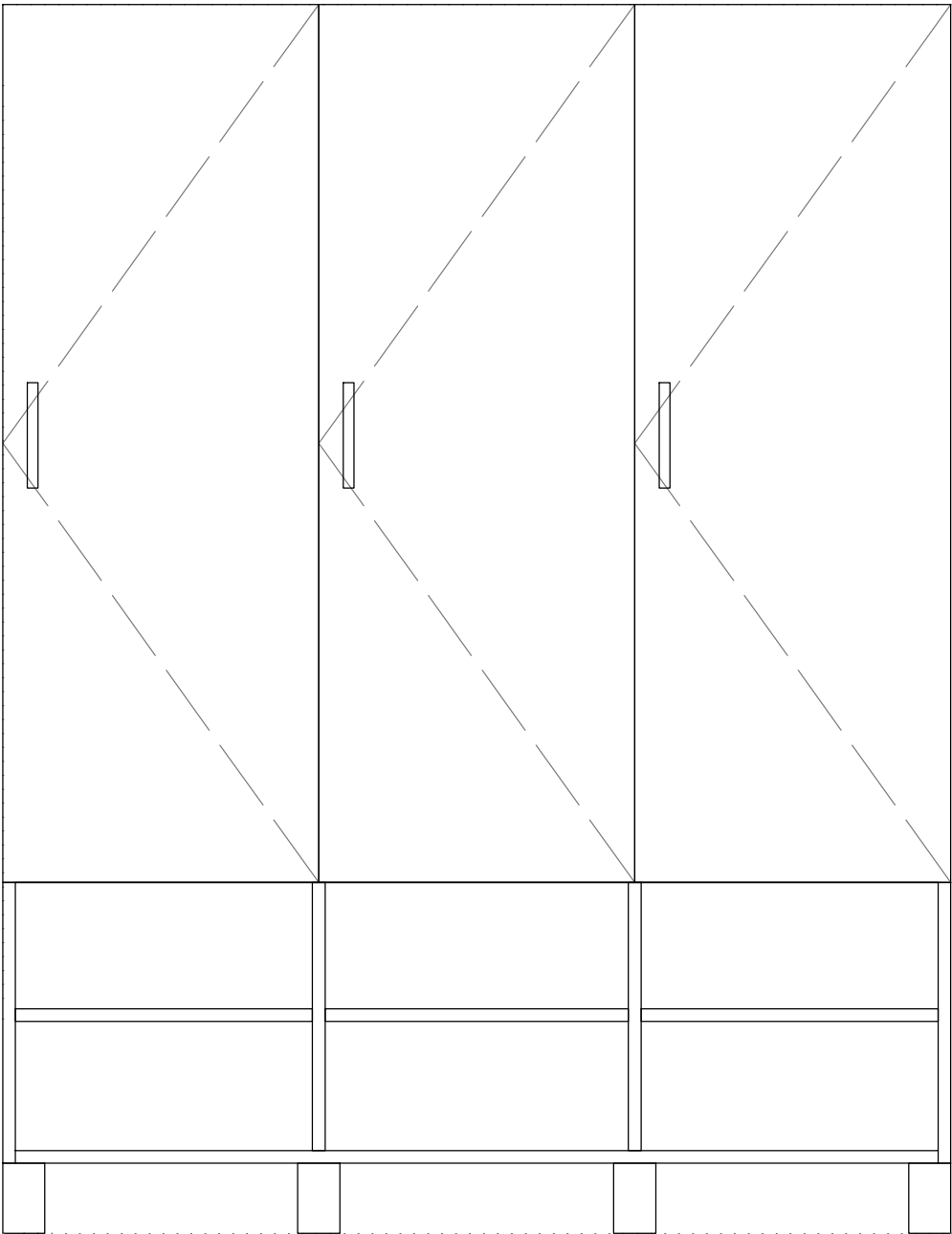


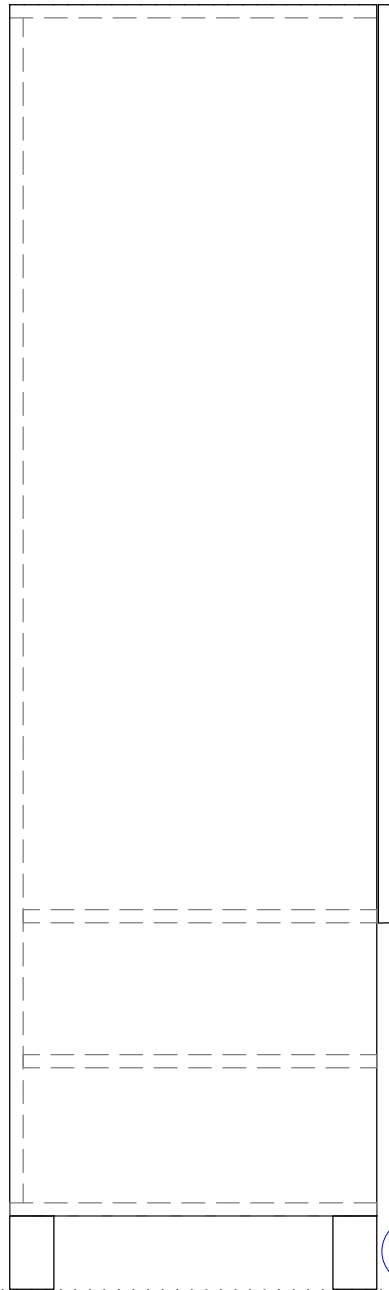
II. Výmena vstavaných skriň na študentských izbách ŠD DRUŽBA, UK v Bratislave



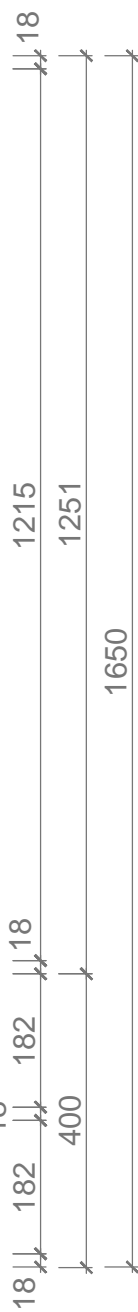
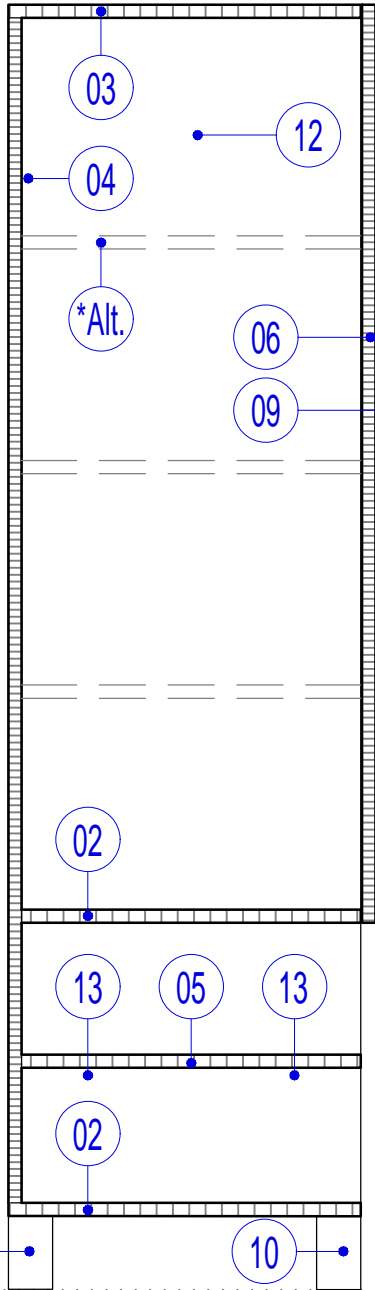
Nárys



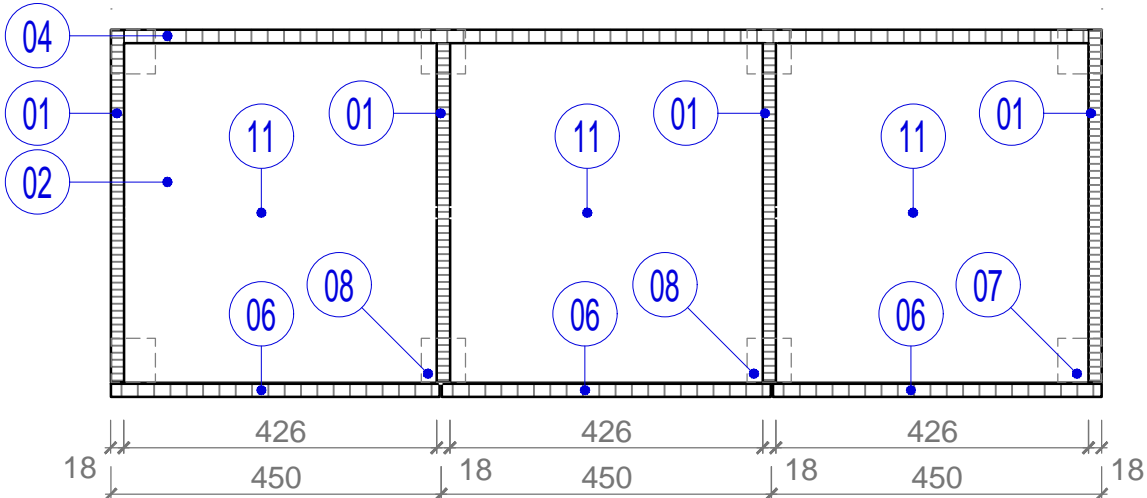
Bokorys



Rez



*ALTERNATÍVA - doplniť šatníkové skrine o 3ks polic (M02/H02). Zároveň je potrebné bočnice skrine pripraviť na umiestnenie spomínaných polic - predvŕtaním otvorov na podperky v počte 4ks na každú policu v troch úrovniach.



P04 - šatníková skriňa trojdverová			
Pozícia	Označenie vo výkaze materiálov	Popis	ks
01	M02 / H02	Bočnica skrinky	4ks
02	M02 / H02	Dno skrinky	2ks
03	M02 / H02	Strop skrinky	1ks
04	M02 / H02	Chrbát skrinky	1ks
05	M01 / H03	Polica v skrinke	3ks
06	M01 / H03	Dvere skrinky - PRAVÉ	3ks
07	K01	Miskový záves - naložený	3ks
08	K02	Miskový záves - polonaložený	6ks

* Spojenie jednotlivých dielcov je pomocou kolíka na sucho a konfirmátnej skrutky

Pozícia	Označenie vo výkaze materiálov	Popis	ks
09	K04	Úchytka	3ks
10	K05	Nábytková noha	8ks
11	K06	Vešiaková tyč	3ks
12	K07	Bočný držiak vešiakovej tyče	6ks
13	K09	Podperka policová 5/5	12ks
	S3	Spojovacia skrutka (uchytienie spolu s P05 v ľavo)	3ks
	S1 / S2	Bukový kolík, skrutky + krytky na spojenie jednotlivých častí skrinky	podľa potreby
	S3 / S4 / S5	Uchytenie skrinky priamo do steny	4ks

* Nutné uchytenie o stenu kvôli stabilite a bezpečnosti

M 1:10

Pôdorys

Výkres neslúži ako výrobná dokumentácia, ale iba ako podklad k verejnému obstarávaniu. Všetky rozmery je nutné preveriť a premerať na stavbe